

# Színváltók

Alacsony vagy magas nyomású színváltó

## Termékcsaládok

EcoMCC3 20 - kisnyomású színváltó

EcoMCC 200 - nagynyomású színváltó

EcoValve7 20 - alacsony nyomású színváltó membránszelepekkel

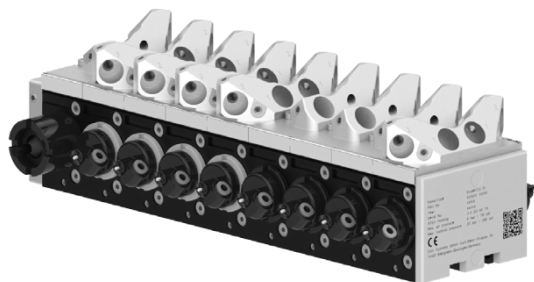


# EcoMCC3 20

## Alacsony nyomású színváltó

Az EcoMCC3 20 színváltót gyors színváltásokhoz tervezték. A tervezés során nagy hangsúlyt fektettünk a következőkre: optimális takarmányozás a minimális színvesztés és a maximális karbantartás-barátság megvalósítása érdekében. Ez a színváltó szelepgeneráció víz- vagy oldószeres alapozófestékekkel, fedőbevonatokkal és 1K átlátszó lakkok anyagával használható a súlyoptimalizálás lehetővé tétele érdekében.

Az EcoMCC3 20 önállóan vagy az EcoBell vagy EcoGun termékcsomaggal kombinálva is használható.



### ÜGYFÉLELŐNYÖK



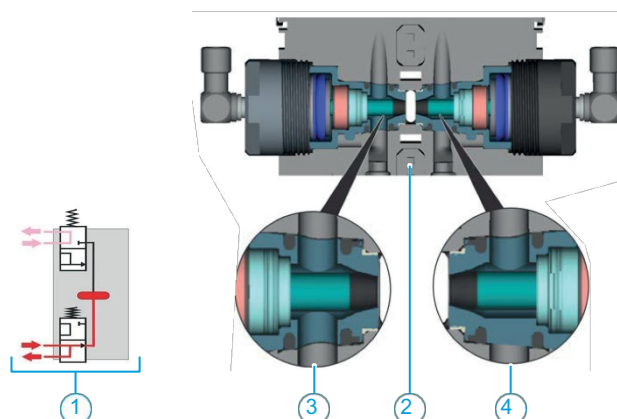
Rendkívül rugalmas - bármikor bővíthető egy 2 színű csík hozzáadásával

Mindegyik szín konfigurálható zsákutcaként vagy cirkulációs rendszerként.

### TERMÉKCSALÁD

EcoMCC3 20	
Cikkszám.	N14800002V
Csatlakozó folyadék	Dürr festékszerelvény
Csatlakozó levegő	Becsúsztatható 4 mm
Színek száma	akár 36 szín
Maximális folyadéknyomás	20 bar (290 psi)
Üzemi hőmérséklet	10-40 °C (50-104 °F)
A média által megkeresett anyagok	Polioximetilén (POM), titán, rozsdamentes acél

### MŰSZAKI ILLUSZTRÁCIÓ



1 Egycsatornás színváltó cirkulációs üzemmódban, 2 Rozsdamentes acél szelep, 3 Körforgás, 4 Csapvezeték üzemmód

### MEGRENDELÉS KÓDJA

EcoMCC3 20			
Opció	Kód:	Kód:	Opció
Színes zsákutca száma			Szerelősín
1-36	1-36	J	igen
Színes keringés száma 1-36	1-36	N	Érzékelők színváltó nélkül
Festékszatornák száma		W	Nyomásérzékelővel
A csatorna	A	P	HT-biztos előérzékelővel
AB csatorna	AB	WHT	Fedőlap
Az irány végrehajtása		PG	G1/8"
balra	I		A szelep színváltóztatásának típusa.
Jobbra	R	3	EcoMCC3
Tisztítási technológia		3S	EcoMCC3 S
Oldószer/impulzus levegő	SP		
Oldószer/impulzus levegő/festék-visszavezetés	SP		

# EcoMCC 200

## Nagynyomású színváltó

Az **EcoMCC 200** egy színváltó megoldás a vizes és oldószeres festékek airless vagy levegővel segített lakkozásához. Rövid kapcsolási idejének köszönhetően az **EcoMCC 200** 2K alkalmazásokban adagolószelepként is használható. A színváltás a rövid öblítésnek és az alacsony holt térnek köszönhetően gyorsan történik. Egy kiegészítő kamra lágyítót tartalmaz, amely megakadályozza mind a közeg megkeményedését a szelep tuján, mind a nagyobb kopást.



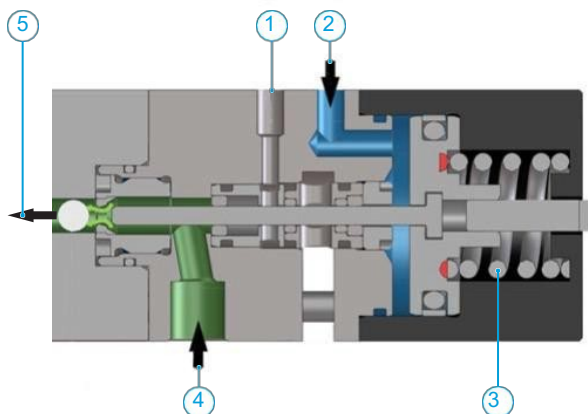
### TERMÉKCSALÁD

	EcoMCC 200 1C D SST	EcoMCC 200 2C D SST	EcoMCC 200 4C D SST
Cikkszám.	N14100006	N14100001	N14100002
Csatlakozó folyadék	G1/8" / G1/4"	G1/8" / G1/4"	G1/8" / G1/4"
Csatlakozó levegő	M5	M5	M5
Színek száma	1	2	4
Maximális folyadéknomás	200 bar (2,900 psi)	200 bar (2,900 psi)	200 bar (2,900 psi)
Üzemi hőmérséklet	15-40 °C (59-104 °F)	15-40 °C (59-104 °F)	15-40 °C (59-104 °F)
A média által megkeresett anyagok	Rozsdamentes acél, karbid	Rozsdamentes acél, karbid	Rozsdamentes acél, karbid



	EcoMCC 200 6C D	SSTecoMCC 200 8C D SST	EcoMCC 200 10C D SST
Cikkszám.	N14100003	N14100004	N14100005
Csatlakozó folyadék	G1/8" / G1/4"	G1/8" / G1/4"	G1/8" / G1/4"
Csatlakozó levegő	M5	M5	M5
Színek száma	6	8	10
Maximális folyadéknomás	200 bar (2,900 psi)	200 bar (2,900 psi)	200 bar (2,900 psi)
Üzemi hőmérséklet	15-40 °C (59-104 °F)	15-40 °C (59-104 °F)	15-40 °C (59-104 °F)
A média által megkeresett anyagok	Rozsdamentes acél, karbid	Rozsdamentes acél, karbid	Rozsdamentes acél, karbid

### MŰSZAKI ILLUSZTRÁCIÓ



1 Gyűjtőtál csatlakozó, 2 Vezérlőlevegő csatlakozó, 3 Kompressziós rugó,  
4 Anyagbevezetés, 5 Anyagkivezetés

### ÜGYFÉLELŐNYÖK



A standard kínálat akár 10 szelepet is tartalmaz. Anyagnyomás 200 bar (2,900 psi) nyomásig

Karbid szelepfoglat és tú a hosszabb állásidő érdekében

Minimális öblítés a holt tér csökkentése miatt

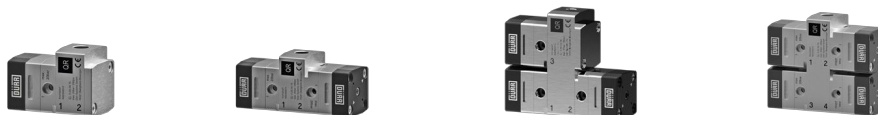
Második kamra lágyítók számára  
Gyorsabb szelepcseré karbantartás közben

ATEX Ex II 2G Ex h IIA T6 Gb X

# EcoValve7 20

## Alacsony nyomású színváltó membránszelepekkel

Az EcoValve7 20 egy alacsony nyomású színváltó, amelyet fejlett 2K alkalmazáshoz terveztek. A klasszikus szelepkialakításokkal ellentétben az EcoValve7 20 membrántömítéssel van ellátva a tű és a dugattyú között. Ezért a szivárgás lehetetlen. Ezenkívül a szelep túlnyomás esetén automatikusan kinyílik. A membránszelepet rendkívül magas élettartam, könnyen tisztítható felület és a beépített tűülék jellemzi, amely garantálja a gyors karbantartást.



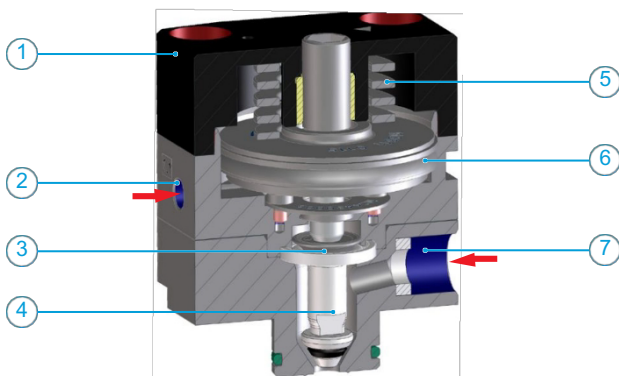
### TERMÉKCSALÁD

	EcoValve7 20 1C	EcoValve7 20 2C	EcoValve7 20	3CEcoValve7 20 4C
Cikkszám.	N32350010	N32350011	N32350014	N32350012
Csatlakozó folyadék	G1/8"	G1/8"	G1/8"	G1/8"
Csatlakozó levegő	M5	M5	M5	M5
Színek száma	1	2	3	4
Maximális folyadéknyomás	20 bar (290 psi)	20 bar (290 psi)	20 bar (290 psi)	20 bar (290 psi)
Hőmérséklet	15-50 °C (59-122 °F)	15-50 °C (59-122 °F)	15-50 °C (59-122 °F)	15-50 °C (59-122 °F)
A média által megkeresett anyagok	Rozsdamentes acél, titán	Rozsdamentes acél, titán	Rozsdamentes acél, titán	Rozsdamentes acél, titán



	EcoValve7 20 5C	EcoValve7 20	6CEcoValve7 20 8C
Cikkszám.	N32350015	N32350016	N32350020
Csatlakozó folyadék	G1/8"	G1/8"	G1/8"
Csatlakozó levegő	M5	M5	M5
Színek száma	5	6	8
Maximális folyadéknyomás	20 bar (290 psi)	20 bar (290 psi)	20 bar (290 psi)
Hőmérséklet	15-50 °C (59-122 °F)	15-50 °C (59-122 °F)	15-50 °C (59-122 °F)
A média által megkeresett anyagok	Rozsdamentes acél, titán	Rozsdamentes acél, titán	Rozsdamentes acél, titán

### MŰSZAKI ILLUSZTRÁCIÓ



1 ház, 2 vezérlőlevegő bemenet, 3 membrán, 4 tű, 5 rugó, 6 membrán, 7 Anyagbevezetés

### ÜGYFÉLELŐNYÖK



Az EcoValve7 20 membrántechnológiája nagy élettartamot biztosít és megakadályozza, hogy a rendszerben a tömlők kiszakadjanak.

A sík felületek könnyű tisztítást tesznek lehetővé. Az EcoValve7 20 különleges ipari formatervezése

növeli a robusztusságot a nagy értékű burkolatok és felületek révén