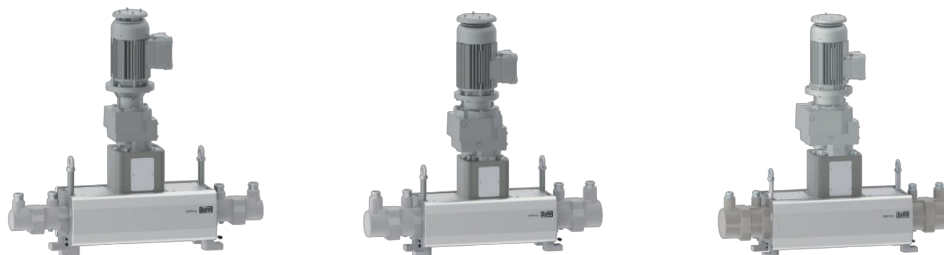


EcoPump HPE

Elektromos működtetésű vízszintes dugattyús szivattyúk

Az **EcoPump HPE** egy vízszintes dugattyús szivattyú elektromos meghajtással, amely kiváló teljesítményt nyújt alacsonyabb üzemeltetési költségek mellett. A Dürr jól bevált minőségi szabványai szerint készült. A tartósság és a megbízhatóság további megkülönböztető jellemzői a legmagasabb igényeknek való megfelelés érdekében. A rejtett tengelytömítéssel ellátott **EcoPump HPE** elsősorban festékkeringető rendszerekhez, valamint folyadékszállításához és -ellátáshoz készült. A vízszintes kétdugattyús kialakítás mindkét löketnél azonos tolóerőt biztosít. Moduláris felépítése könnyű karbantartást tesz lehetővé. A tipikusan kezelt folyadékok közé tartoznak a vizes és oldószeres festékek, lakkok, zománcok és lakkok. Az **EcoPump HPE** a DIN EN 12162 szabvány szerint bevizsgált.

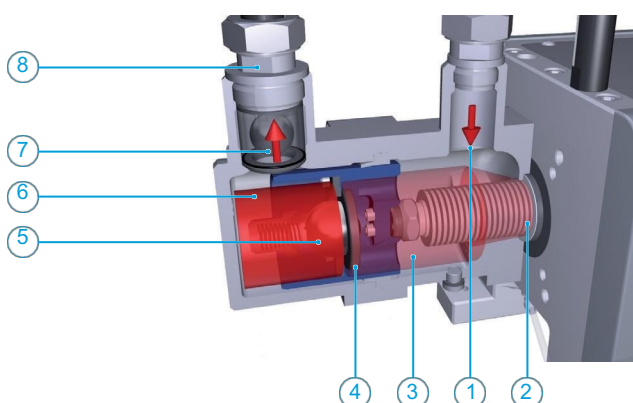


TERMÉKCSALÁD

	EcoPump HPE 400 21	EcoPump HPE 800 21	EcoPump HPE 1600 21
Cikkszám.	N24260021	N24260022	N24260023
Súly	158 kg	188 kg	340 kg
Csatlakozó bemenet / kimenet	EcoTube DN25 (férfi) *	EcoTube DN25 (férfi) *	EcoTube DN25 (férfi) *
Kiszorítás	400 cm ³ /ciklus	800 köbcentiméter/ciklus	1,600 köbcentiméter/ciklus
A média által megkeresett alkatrészek	Rozsdamentes acél	Rozsdamentes acél	Rozsdamentes acél
Maximális folyadéknomás	21 bar (305 psi)	21 bar (305 psi)	21 bar (305 psi)
Áramlási sebesség @ rec. ciklusok	8 l/perc (2,1 gal/m) **	16 l/perc (4,2 gal/m) **	32 l/perc (8,4 gal/m) **
Névleges teljesítmény	0,75 kW	1,50 kW	3,00 kW

* Opcióként egészségügyi típusú folyadékníylások is rendelkezésre állnak. ** Ciklusok folyamatos működéshez és részleges terheléshez.

MŰSZAKI ILLUSZTRÁCIÓ



HP és HPE szivattyú elve

1 Anyagbevezetés, 2 Fűvókák, 3 Anyagszívó kamra, 4 Dugattyú, 5 Dugattyú golyósülés, 6 Anyagkivezető kamra, 7 Anyagkivezető gömbülés, 8 Anyagkivezetés

ÜGYFÉLELŐNYÖK



A DIN EN 12162 szabvány és a jól bevált Dürr minőségi szabványok szerint tesztelve.

Elektromos meghajtás kiváló teljesítményt biztosít alacsonyabb üzemeltetési költségek mellett Rozsdamentes acél folyadékszelvények

Négy golyós kialakítás

Nincs szabadon álló

tengelytömítés kenőanyag

mentes

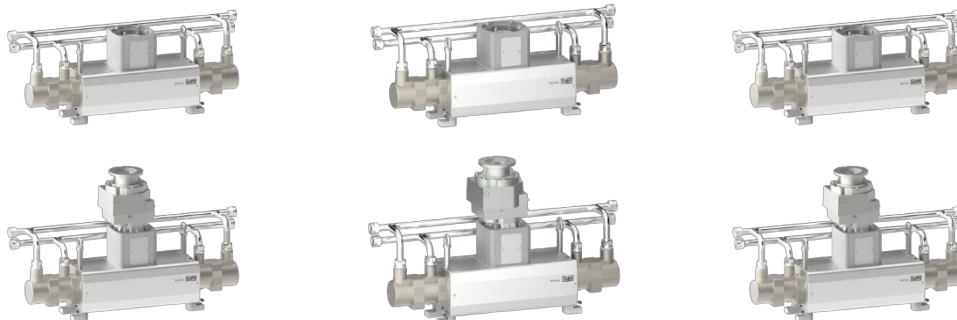
A vízszintes kétdugattyús kialakítás mindkét lökésnél azonos tolóerőt garantál

Moduláris felépítésű szivattyú, könnyen karbantartható

ATEX Ex II 2G Ex h IIA T4 Gb X

EcoPump HPE

Elektromos működtetésű vízszintes dugattyús szivattyúk



TERMÉKCSALÁD

	EcoPump HPE 400 21 US EcoPump HPE 400 21 UHM PTF KR EcoPump HPE 400 21 UHM PTF JP KR EcoPump HPE 400 21 UHM PTF JP	EcoPump HPE 800 21 US EcoPump HPE 800 21 UHM PTF KR EcoPump HPE 800 21 UHM PTF JP KR EcoPump HPE 800 21 UHM PTF JP	EcoPump HPE 1600 21 UHM PTF US EcoPump HPE 1600 21 UHM PTF KR EcoPump HPE 1600 21 UHM PTF JP PTF JP
Cikkszám.	N24260005 (motor és sebességváltó nélkül) N24260014 (motor nélkül) N24260017 (motor nélkül)	N24260006 (motor és sebességváltó nélkül) N24260015 (motor nélkül) N24260018 (motor nélkül)	N24260007 (motor és sebességváltó nélkül) N24260016 (motor nélkül) N24260019 (motor nélkül)
Súly	154 kg	186 kg	370 kg
Csatlakozó bemenet / kimenet	EcoTube DN25 (férfi) *	EcoTube DN25 (férfi) *	EcoTube DN25 (férfi) *
Kiszorítás	400 cm ³ /ciklus	800 köbcentiméter/ciklus	1,600 köbcentiméter/ciklus
A média által megkeresett alkatrészek	Rozsdamentes acél	Rozsdamentes acél	Rozsdamentes acél
Maximális folyadéknomás	21 bar (305 psi)	21 bar (305 psi)	21 bar (305 psi)
Áramlási sebesség @ rec. ciklusok	8 l/perc (2,1 gal/m) **	16 l/min (4,2 gal/m) **	32 l/perc (8,4 gal/m) **
Névleges teljesítmény	1,12 kW	1,50 kW	3,7 kW

* Egészségügyi típusú folyadéknylások opcionálisan kaphatók. ** Ciklusok folyamatos működéshez és részleges terheléshez.